

# Aprenda a fazer a leitura do seu hidrômetro



## LIGAÇÃO DE ÁGUA

A ligação de água representa o elo entre o SAAE e você. É o ponto de entrega do produto em seu imóvel, com garantia de água tratada com qualidade.

A ligação de água é composta por: Hidrômetro, registro, ramal, rede, cotovelo ou joelho e cavalete.

Para realizar a instalação o usuário deverá indicar o local da ligação levando em consideração as normas do regulamento do SAAE contidas na Lei Nº 2.028 de 07 de junho de 2003, a qual cita que o SAAE e seus prepostos deverão ter garantido livre acesso ao hidrômetro não podendo o usuário dos serviços criar obstáculos para tal ou alegar impedimento.

## CUIDADOS COM A LIGAÇÃO

O SAAE é responsável pela manutenção da ligação até o cavalete / hidrômetro. As instalações internas (encanamentos) são de responsabilidade do usuário a partir da adesão do serviço. Vale lembrar que o usuário está sujeito a sanções administrativas e custos de violação, furto, perda, quebra ou adulteração do padrão da ligação.

De acordo com o artigo 88, da Lei Municipal Nº 2.208, as ligações clandestinas de qualquer canalização à rede de água e coletora de esgoto; intervenção de qualquer modo nas instalações dos serviços públicos de água e esgoto; violação ou retirada do hidrômetro ou limitador de consumo e instalação de dispositivo de sucção da rede distribuidora são algumas das infrações que cabem punição.

## APRENDA A FAZER A LEITURA DO SEU HIDRÔMETRO

A verificação semanal é uma segurança a mais para o usuário porque desta forma, poderá identificar alguma alteração que ainda não havia sido notada. Para fazer o acompanhamento e o controle do seu consumo faça a leitura do hidrômetro conforme exemplo abaixo.

### Leitura:

Numeração em preto no mostrador do hidrômetro (relógio ou medidor)

### Mostrador do hidrômetro:

Marca o volume de água que é medido em metros cúbicos, onde  $1 \text{ m}^3$  equivale a 1.000 litros.

### Consumo

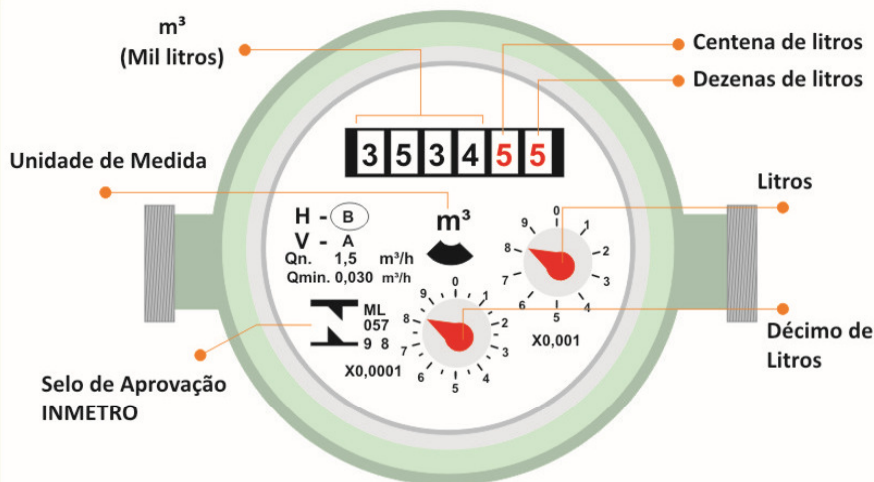
É a diferença entre a leitura atual do hidrômetro (relógio ou medidor) e a leitura da semana anterior. A conta é calculada em função deste consumo.

### EXEMPLO

Você escolhe um determinado dia da semana e anota a leitura dos números pretos do seu hidrômetro (3534). Os números vermelhos não devem ser anotados. Na semana seguinte, no mesmo dia da semana passada em que você fez o registro, anote novamente os números pretos de seu hidrômetro e veja a diferença:  $3538 - 3534 = 4 \text{ m}^3$ . O resultado obtido é o seu consumo durante a semana que se passou.

Uma dica importante é começar o acompanhamento em uma data próxima à leitura efetuada pelo SAAE. Assim não haverá divergências quanto aos metros cúbicos de água consumidos.

### Leitura anterior



### Leitura atual

